

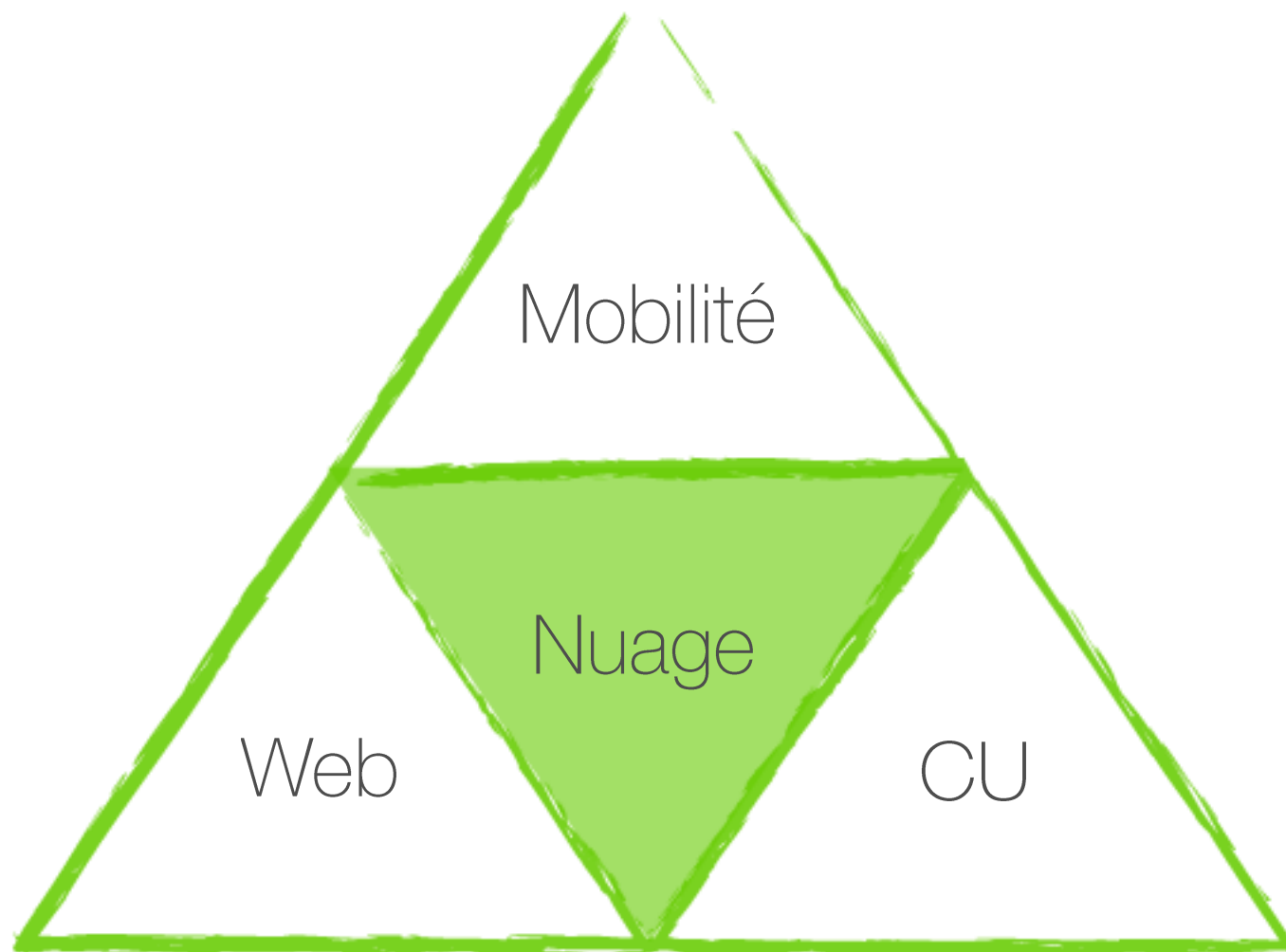


Notre force, c'est

Libérez le plein potentiel des solutions de mobilité  
Tendances et meilleures pratiques

31 janvier 2013

# Technologies sources d'innovation



- Web et affaires électroniques
- Communications unifiées
- Solutions de mobilité
- Infonuagique

# Trois axes d'intervention



# Les outils pour travailleurs mobiles



## Professionnels mobiles

Typiquement cols blancs

- Accès à l'information
- Multiples appareils
- Contrôle limité

Conseillers, agronomes,  
gestionnaires, inspecteurs, etc.



## Effectifs sur le terrain

Typiquement cols bleus

- Complétion de tâches
- Appareil unique
- Contrôle élevé

Agriculteurs, menuisiers,  
électriciens, plombiers, etc.

# Les outils pour travailleurs mobiles

## Cinq grandes motivations d'affaires

# 1

Augmenter la productivité

- Élimine les entrées de données redondantes
- Accélère la productivité
- Améliore l'efficacité opérationnelle
- Partage l'information entre les systèmes

# 2

Réduire les coûts

- Collige l'information directement sur les lieux
- Réduit les erreurs de saisie
- Saisit les données à la source
- Élimine la nécessité du support papier

# 3

Améliorer les revenus

- Accélère le processus de recouvrement
- Améliore la productivité sur le terrain
- Réduit le temps de réponse
- Permet un suivi des activités en temps réel

# 4

Bâtir un avantage concurrentiel

- Uniformise les processus selon les standards
- Améliore la communication entre intervenants
- Accélère la mise en place de nouveaux services
- Facilite la prise de décision des gestionnaires

# 5

Avoir une image « verte »

- Répond aux préoccupations environnementales
- Élimine l'utilisation du papier
- Réduit l'espace d'entreposage
- Diminue l'émission de gaz à effet de serre



# Les outils pour travailleurs mobiles

## Gestion et décision



- Suivi des récoltes
- Gestion des travailleurs
- Tableau de bord

## Opérations



- Repérage de véhicules
- Pilotage et guidage
- Contrôle à distances (bureau mobile)

## Machine à machine

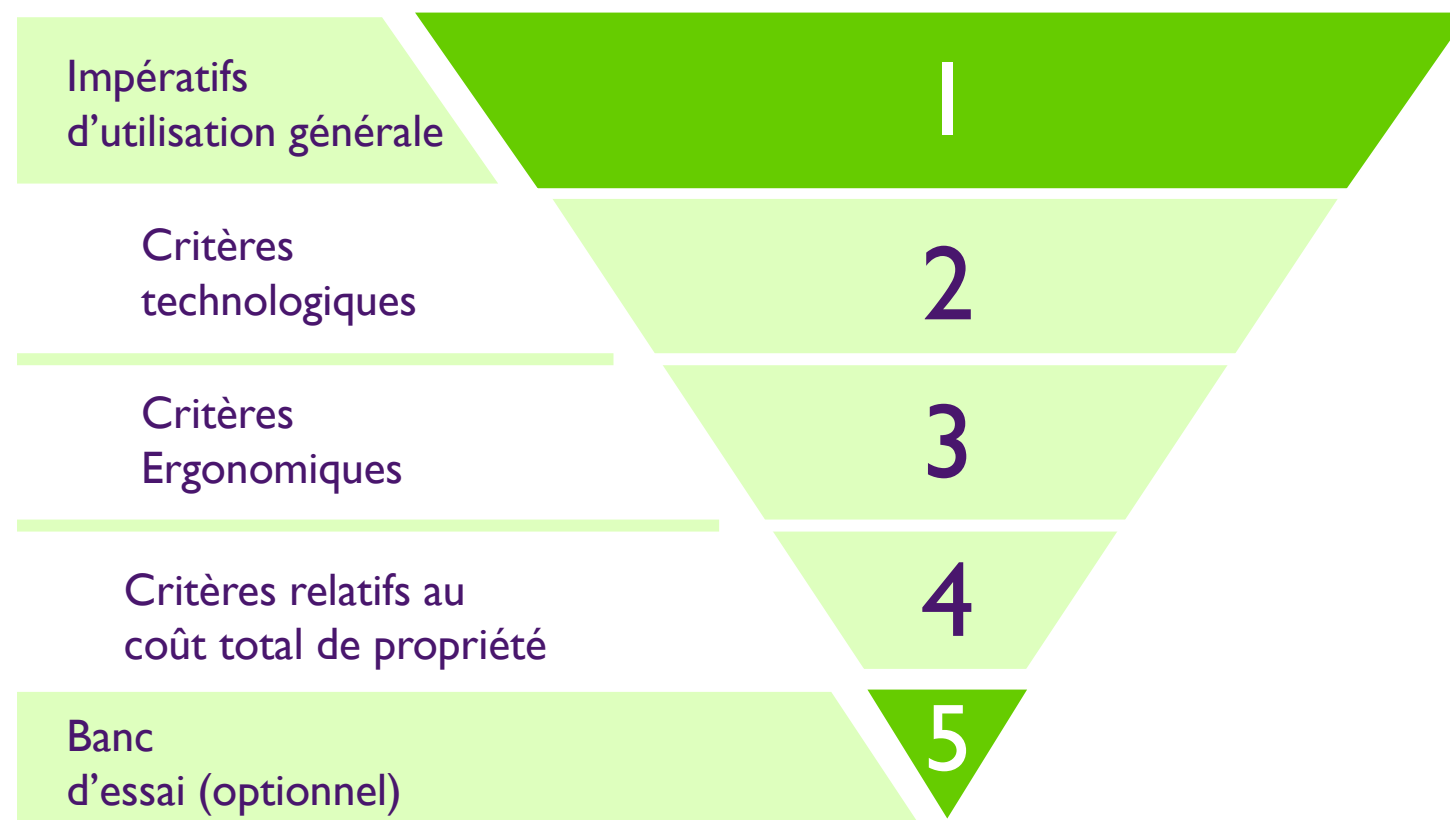


- Accès et caméras
- Bornes et compteurs
- Irrigation

# Les outils pour travailleurs mobiles

## Meilleures pratiques

- Démarrer par les besoins d'affaires avant les solutions technologiques
- Sélectionner l'appareil soigneusement (bureautique vs robuste)
- Éviter le mode essai-erreur
- Utiliser une stratégie de mise en œuvre par petites itérations successives



# Trois axes d'intervention

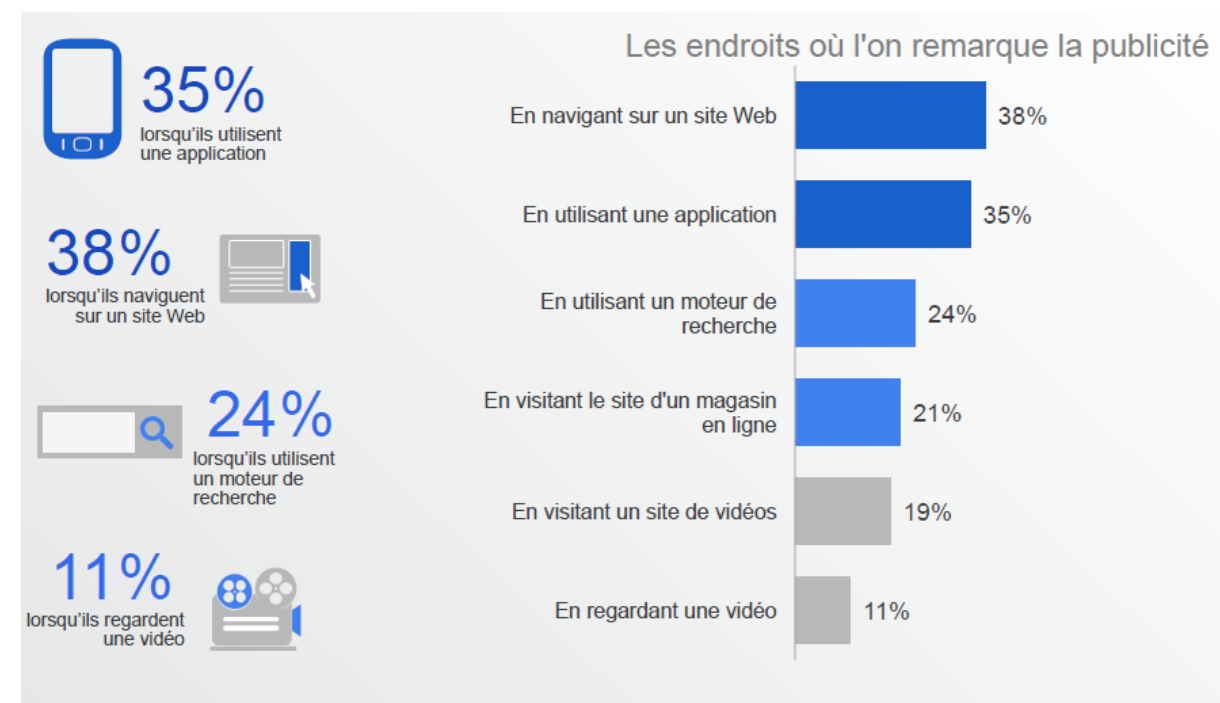




# Le marketing mobile

- Mobinautes acceptent de plus en plus à être géolocalisés
- Publicité mobile en temps réel (RTB)
- Communication passe par la génération et publication de contenu
- Moins de « j'aime » de fan plus d'intelligence d'affaires

## La publicité pour mobile attire l'attention



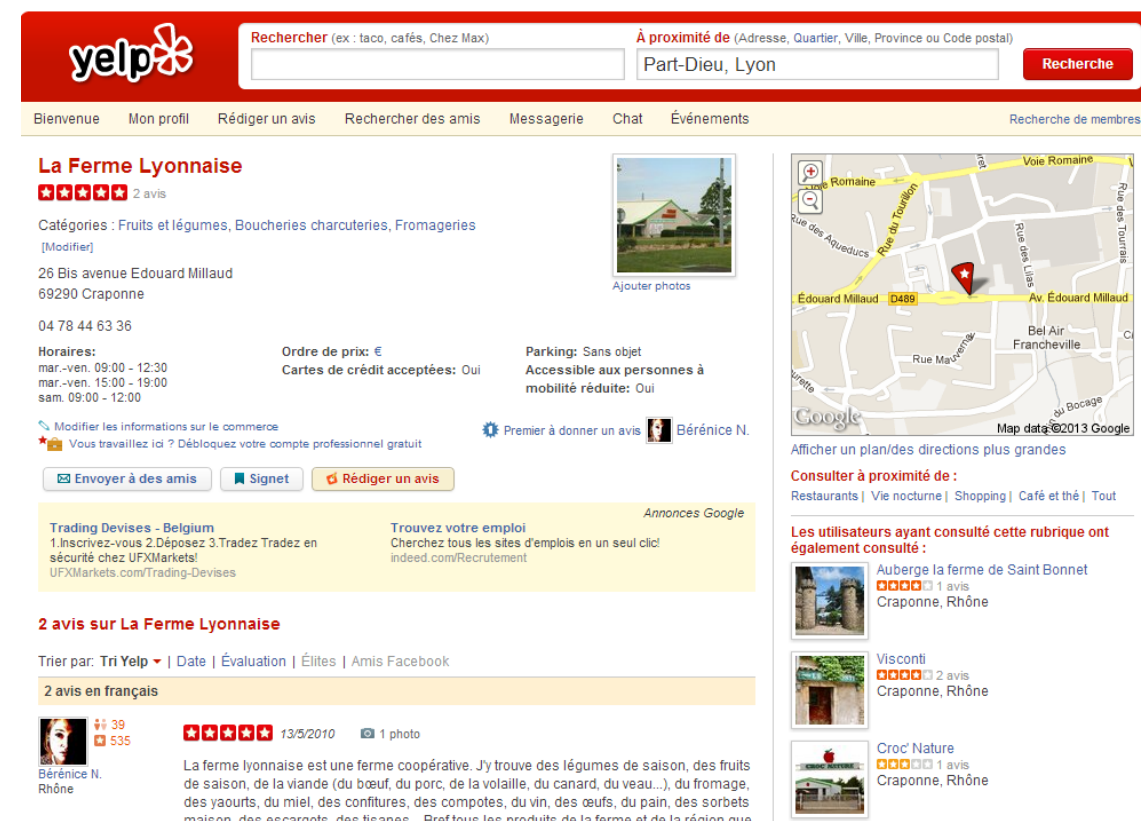
Échantillon de 848 utilisateurs de smartphones, qui consultent Internet de façon générale et à titre privé, et qui font au moins un peu attention à la publicité  
 Q42 : À quel moment avez-vous prêté attention à une annonce en utilisant votre smartphone ?

Google – Confidentiel et exclusif

# Le marketing mobile

- 82 % regardent les publicités sur mobile
- 52 % des publicités génèrent un appel
- 61% des recherches génèrent un appel

79% des entreprises n'ont PAS de site optimisé ou d'applications mobiles



**La Ferme Lyonnaise**  
 2 avis  
 Catégories : Fruits et légumes, Boucheries charcuteries, Fromageries  
 26 Bis avenue Edouard Millaud  
 69290 Craponne  
 04 78 44 63 36  
 Horaires: mar.-ven. 09:00 - 12:30, mar.-ven. 15:00 - 19:00, sam. 09:00 - 12:00  
 Ordre de prix: €  
 Cartes de crédit acceptées: Oui  
 Parking: Sans objet  
 Accessible aux personnes à mobilité réduite: Oui

2 avis sur La Ferme Lyonnaise

2 avis en français

Bérénice N. Rhône  
 13/5/2010  
 La ferme lyonnaise est une ferme coopérative. J'y trouve des légumes de saison, des fruits de saison, de la viande (du bœuf, du porc, de la volaille, du canard, du veau...), du fromage, des yaourts, du miel, des confitures, des compotes, du vin, des œufs, du pain, des sorbets maison, des escarots, des tisanes. Bref tous les produits de la ferme et de la région qui

# Le marketing mobile

Contactez, servez et fidélisez votre clientèle en incorporant les applications mobiles clients dans votre stratégie marketing.

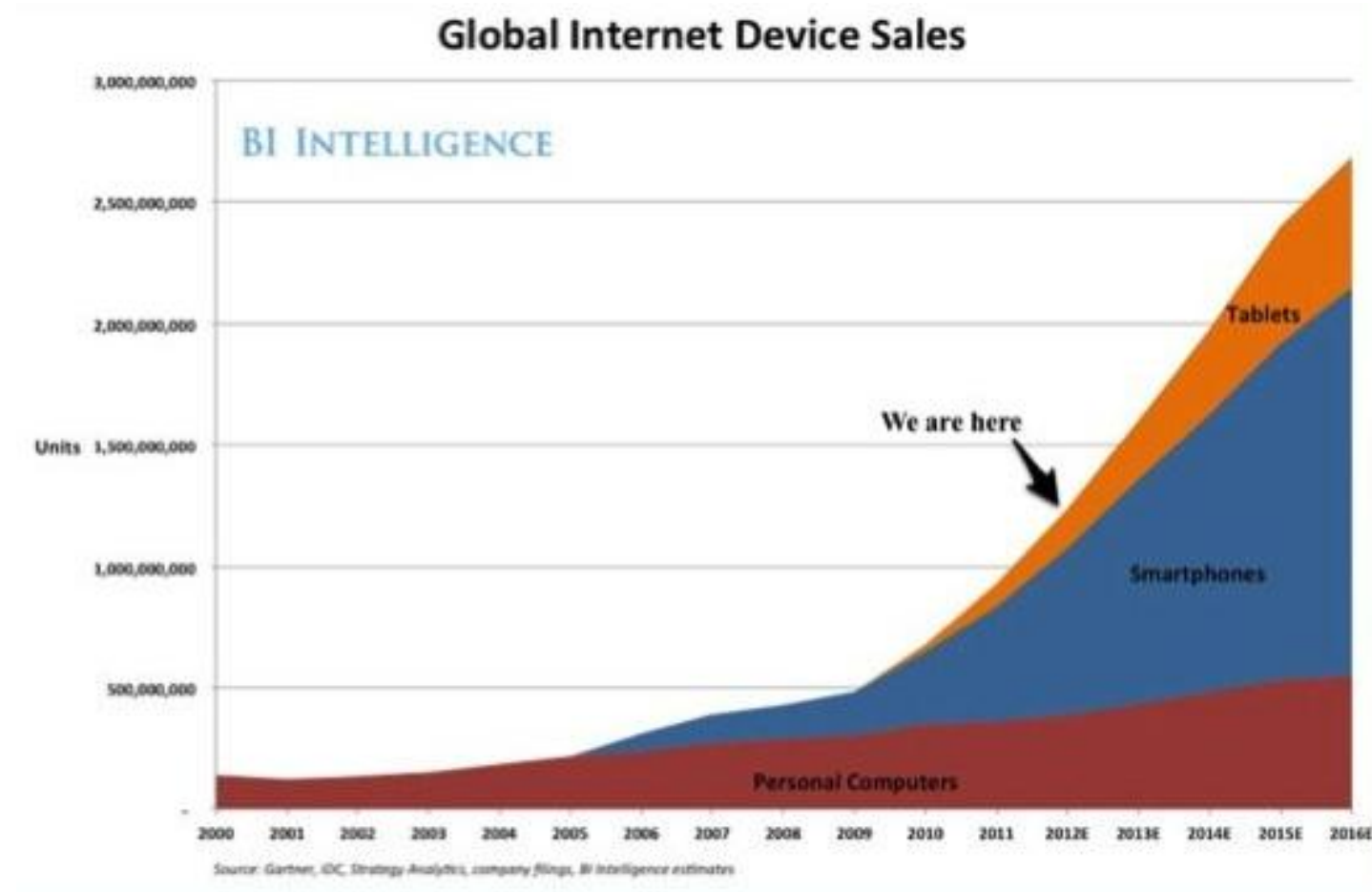
- **L'application mobile native** est conçue spécifiquement pour un système d'exploitation utilisé par des téléphones intelligents et des tablettes (iOS, Android, etc.).
- **L'application mobile web**, s'adapte au navigateur Internet du téléphone mobile et est accessible à tous les utilisateurs de téléphones intelligents et de tablettes.
- **L'application mobile sms**, permet de rejoindre clients prospects en utilisant la simplicité d'utilisation des populaires textos.



# Le marketing mobile

## Meilleures pratiques

- Intégrer la mobilité à votre stratégie d'affaires :
  - Téléphones intelligents deviennent l'accès dominant en 2013
  - Écran tactile transforme le contenu en interaction ; social, local et en direct
- Identifier, cibler notre marché afin de sélectionner des solutions rentables :
  - Mesurer l'impact des initiatives
  - Planifier l'intelligence d'affaires



# Trois axes d'intervention

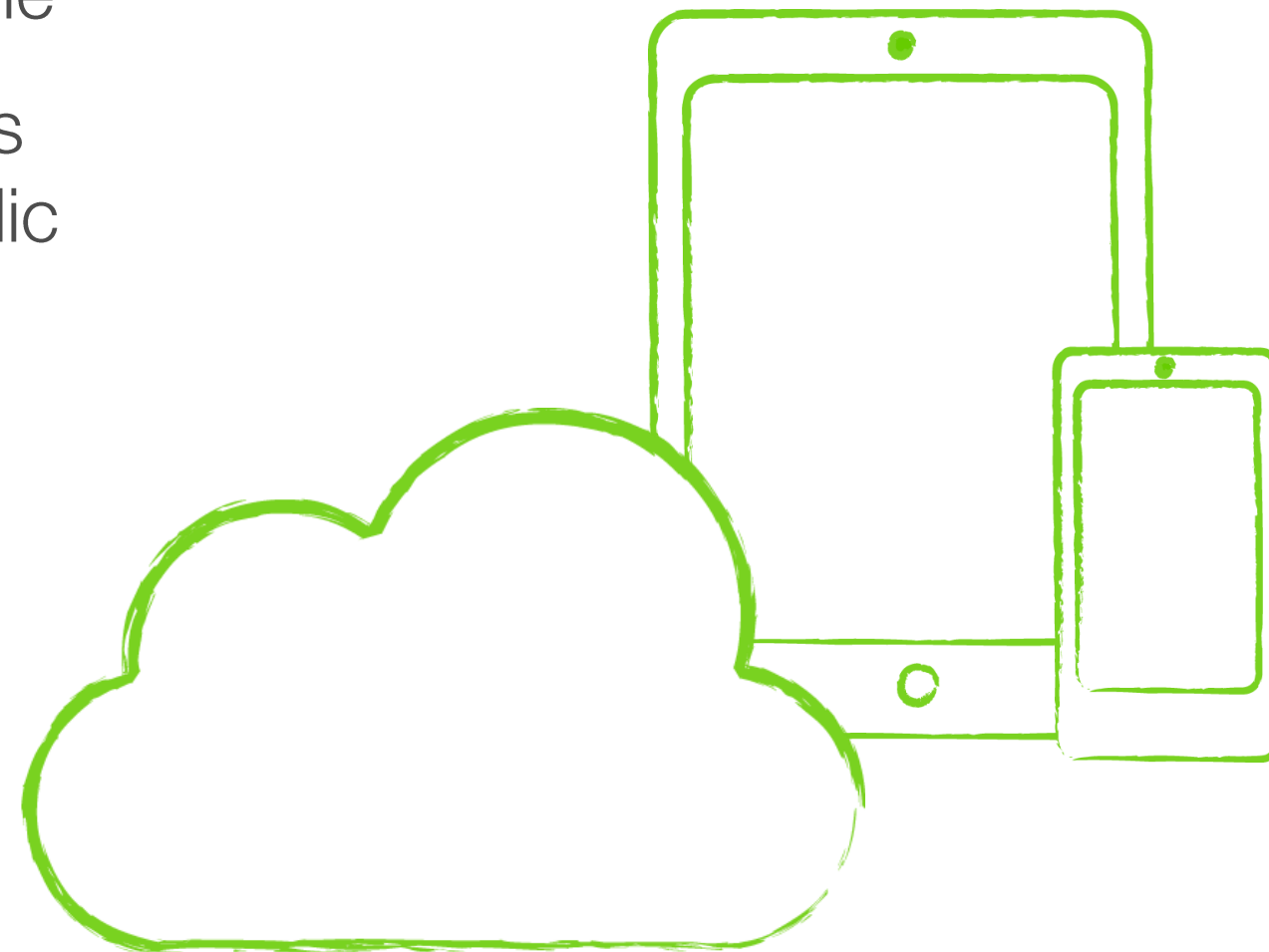


# La gestion de la mobilité

---

## Un contexte unique

- Explosion de nouveaux appareils sur le marché
- Adoption massives des téléphones intelligents et des tablettes numériques par le grand public (*consumerization*)
- Émergence d'un nouveau modèle applicatif (Infonuagique)
- Arrivée sur le marché du travail de la génération Y (18 à 30 ans)
- Érosion de la frontière entre la vie professionnelle et personnelle





# La gestion de la mobilité

## Les principaux enjeux

- Contrôle des coûts de télécommunications
- L'entreprise a moins en moins le contrôle de l'outil d'accès à l'internet (BYOD)
- Attraction et rétention des talents par la technologie de mobilité
- Apparition de « maliciel » (application virus)



# La gestion de la mobilité

## La sécurité mobile

- Concerne tous les travailleurs de l'entreprise
- Transfert d'information professionnels confidentiel vers un accès personnel (ex.: courriel, Dropbox)
- Risque d'exposition accrue par la multiplication des type d'accès (ex.: SMS, navigateur web, courriel, application native)
- Multiplication des demandes d'authentification; applications, espace infonuagique, réseaux sociaux



# La gestion de la mobilité

## MDM - Mobile Device Mngt



- Gestion de la diversité des appareils
- Application des politiques de sécurité
- Support technique à distance

## TEM – Telecom Expense Mngt



- Contrôle des coûts
- Optimisation des plans
- Suivi d'utilisation

# La gestion de la mobilité

---

## Meilleures pratiques

- 1) Définir les besoins en matière de sécurité
- 2) Sélection d'une plateforme de gestion de la mobilité (MDM)
- 3) Mise en œuvre d'une politique d'utilisation
- 4) Programme de sensibilisation des risques auprès des utilisateurs



# Trois axes d'intervention



## Libérez le plein potentiel des solutions de mobilité

Les outils pour **travailleurs mobiles** afin de consulter, capturer ou recevoir de l'information partout et en tout temps

**Le marketing mobile** pour communiquer, servir ou fidéliser la clientèle à l'aide d'applications mobiles Web ou natives

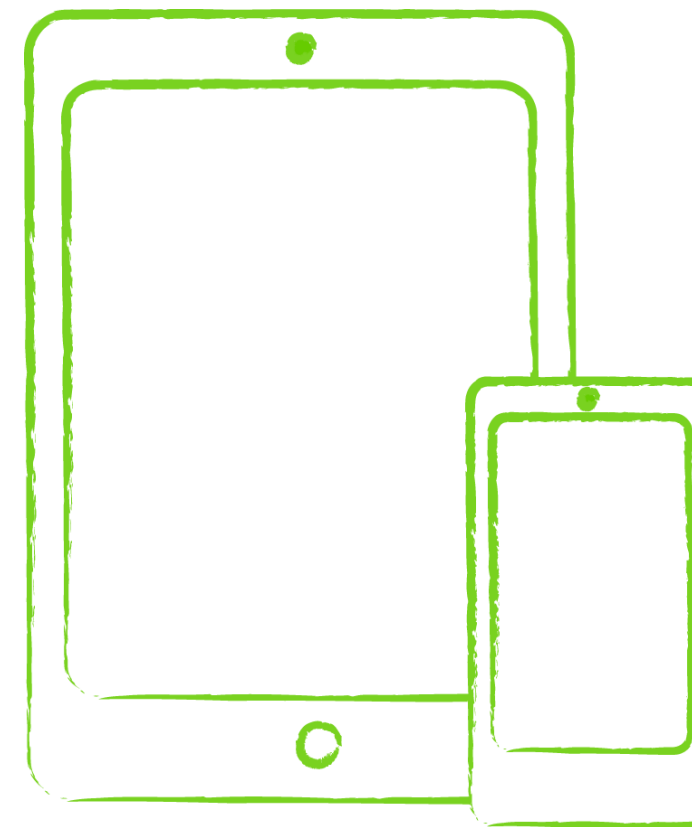
Les meilleures pratiques en **gestion de la mobilité** pour libérer le plein potentiel des solutions mobiles sans compromis sur la sécurité, le contrôle des coûts et la gestion du parc d'unité mobile

# Conclusion

---

## Libérez le plein potentiel des solutions de mobilité

- Importance d'une approche structurée :
  - 1) Sélection des solutions mobiles (applicatives et appareils)
  - 2) Sélection des stratégies et outils marketing mobile (natif, web et sms)
  - 3) Sélection des plateformes de gestion de la sécurité (MDM)





# Conclusion

## Libérez le plein potentiel des solutions de mobilité

- Importance d'une approche structurée :
  - 1) Sélection des solutions mobiles (applicatives et appareils)
  - 2) Sélection des stratégies et outils marketing mobile (natif, web et sms)
  - 3) Sélection des plateformes de gestion de la sécurité (MDM)

