
Transfert bovin... écoute et observations, la clé!

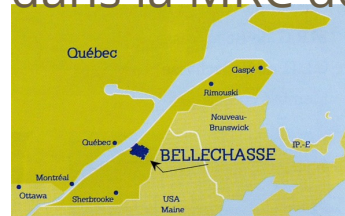
Présenté par:
William Lemelin

Plan de la conférence

- Présentation
- Parcours
- Processus de transfert
- Présentation de la ferme
- Changements apportés
- Conclusion

Présentation

- Producteur de veaux d'embouche et acéricole
- Situé à St-Raphaël, dans la MRC de Bellechasse



- Président UPA de Bellechasse

Parcours

- Changement de carrière en 2009
- Inscription à l'ITA de La Pocatière
- Diplômé en GEEA, profil bovin, en 2012

Institut
de technologie
agroalimentaire
Québec 

Parcours

- Obtention de plusieurs bourses d'études dont
 - Médaille du MAPAQ (meilleure moyenne)
 - Financement agricole Canada (plan d'affaires)
- Gagnant du concours provincial ***Place aux jeunes*** du CRAAQ

Processus de transfert

- Implication rapide sur l'entreprise
- Communication sur nos attentes (cédant/relève)
- Établir le lien de confiance
- Importance du plan d'affaires

Processus de transfert

- Options de financement disponibles
- Programmes offerts par FADQ
- Meilleure option pour les 2 parties

Présentation de la ferme



Présentation de la ferme

- 105 vaches croisées AA-SM, HE-SM
- 3 taureaux (LM/AN/HE)
- 4000 entailles
- 140 hectares en cultures

Données techniques

	Moyenne de la ferme en 4 ans	Résultat en 2016 (ferme)	X provinciale au PATBQ
Nombre de vaches	101	105	88
Nombre de vêlages	101	104	80
Veaux nés	103	106	86
Taux de mortalité	4,1 %	2,8 %	7,25 %
Veau vivant/vache	0,98	0,98	0,91
Âge au sevrage (jours)	280	279	236
Poids au sevrage (lb)	701	734	656
Gain moyen quotidien (lb/jour)	2,19	2,3	2,42









Changements apportés

- Pâturages gérés comme une prairie
- Régie des pâturages plus stricte (parcelles et bandes)
- Insémination + ou - 25% / année
- Alimentation à la dérobée pour les veaux
- Taux de réforme « ma plus belle/gentille »

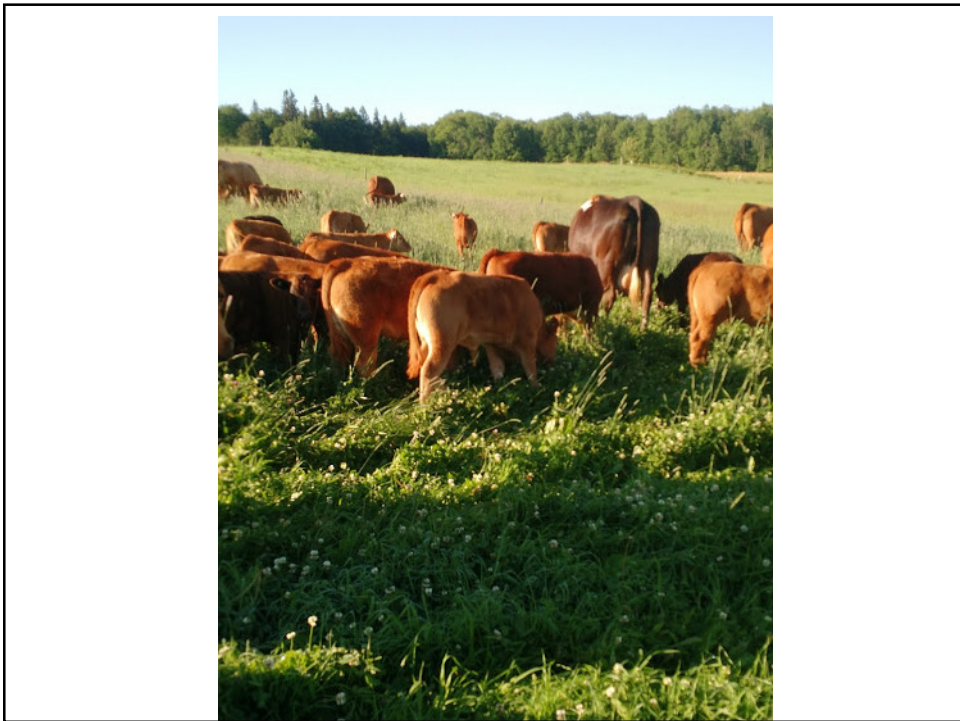
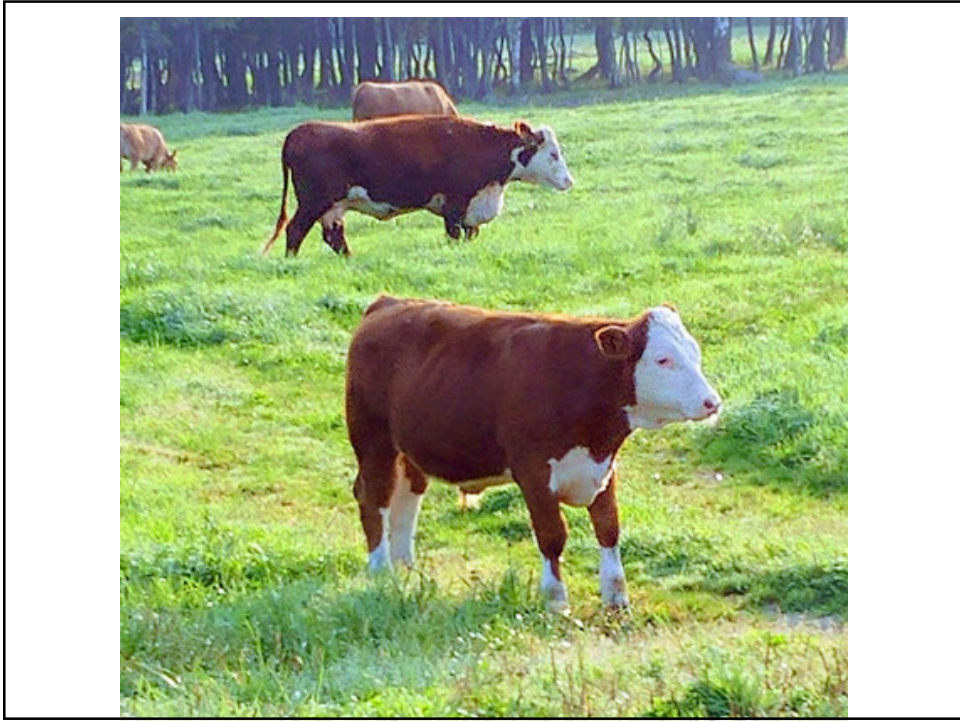
Changements apportés

- Amélioration génétique
- Registre des animaux sur Google Drive (nuage)
- Surveillance des vêlages par caméras









Projets futurs ...

- Amélioration génétique (GMQ)
- Via l'achat de taureaux supérieurs
- Et via l'achat de femelles d'élevage
- Achat de terres (acéricole et culture)
- ...
- ...

Conclusion

- Avoir une bonne formation
- Avoir une ouverture d'esprit
- Être attentif (écoute/observations)
- Être en mesure de s'entourer de personnes compétentes